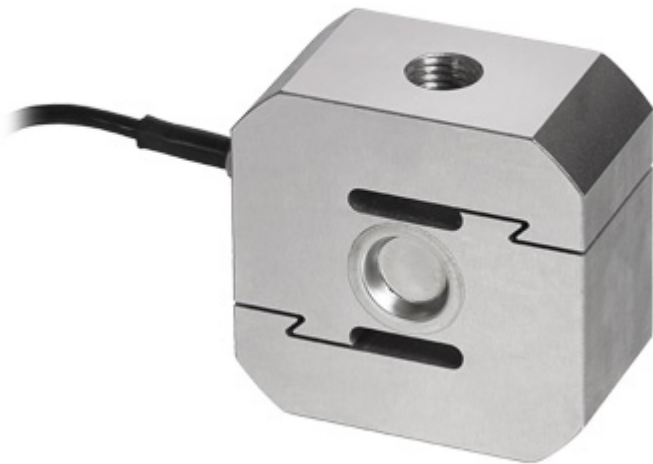


## STFC

### "STFC" CAPTEUR TRACTION IP67



Capteur à traction en acier nickelé de 1000 Ohm et 2 mV, pour le pesage par tirants des trémies, cuves, balances avec leviers etc... Homologués CE-M.

---

**PORTEE (kg) :** 2000, 5000, 10000.

---

**OIML R60.** Classe de précision **C3**.

---

Acier **nickelé**. Degré de protection **IP67**.

---

La solution idéale pour  
les applications industrielles  
évoluées

## CARACTERISTIQUES PRINCIPALES

- CLASSES DE PRECISION C3
- CORPS EN ACIER NICKELE
- DEGRE DE PROTECTION IP67
- PORTEE MAX DE 2000 kg A 10000 kg
- CABLE DE CONNEXION BLINDE 5 M
- CERTIFICAT D'ESSAI DISPONIBLE SUR DEMANDE

## CARACTERISTIQUES TECHNIQUES

- Echelon minimal de vérification E.v. :  $V_{min} = E_{max} / 10.000$ .
- Nombre maximal de l'E.v.  $n = 3.000$ .
- Erreur combinée 0,02% de la capacité nominale.
- Sensibilité nominale 2 mV/V +/- 0,1%.
- Erreur relative de linéarité 0,0013% / °C.
- Erreur relative d'hystérésis 0,0014% / °C.
- Compensation de température de -10°C à +40°C.
- Température d'utilisation de -20°C à +60°C.
- Fluage sur 4 heures : 0,03% de la capacité nominale.
- Tension d'alimentation maximale 10 Vdc.
- Résistance d'entrée 1100 Ohm.
- Résistance de sortie 1000 Ohm.
- Plage du zéro initial +/-1% de la capacité nominale.
- Résistance d'isolement > 5000 MOhm.
- Charge maximale admissible 150% de la capacité nominale.
- Charge de rupture 300% de la capacité nominale.
- Câble blindé 4 fils, longueur 5m, diamètre 5 mm.

### Connexions capteur




<i>Couleur</i>	<i>Fonction</i>
METAL	BLINDAGE
VERT	SIGNAL +
VIOLET	SENSE +
ROUGE	ALIMENTATION +
BLANC	SIGNAL -
GRIS	SENSE -
NOIR	ALIMENTATION -

## Version ATEX

- Le certificat CCATEX rend le capteur approprié pour une utilisation dans les zones dangereuses, aux normes :  
ATEX II 1G Ex ia IIC T6 (Ta -20 ÷ +40°C) TX (Ta -20 ÷ +65°C) Ga  
ATEX II 1D Ex ta IIIC TX°C (Ta -20 ÷ +40°C) TX°C (Ta -20 ÷ +65°C) IP65.  
Le certificat comprend la notice et la déclaration CE de conformité ATEX (disponible en EN, DE, FR et IT).
- **IMPORTANT** : Le certificat se réfère à un seul capteur. Pour les systèmes avec plusieurs capteurs, il est nécessaire de commander un certificat pour chaque capteur.

## VERSIONS

### Versions disponibles

Codice	Max (kg)
STFC2000 	2000
STFC5000 	5000
STFC10000 	10000



[www.diniargeo.com](http://www.diniargeo.com)

“YOUR WORLDWIDE PARTNER FOR WEIGHING”

**DINI ARGEO**  
**FRANCE sarl**  
France

**DINI ARGEO**  
**GMBH**  
Germany

**DINI ARGEO**  
**UK Ltd**  
United Kingdom

**DINI ARGEO WEIGHING**  
**INSTRUMENTS Ltd**  
China

**DINI ARGEO**  
**OCEANIA**  
Australia



**COMPANY HEADQUARTERS**

Via Della Fisica, 20  
41042 Spezzano di Fiorano Modena - Italy  
Tel. +39.0536 843418

**SERVICE ASSISTANCE**

Via Dell'Elettronica, 15  
41042 Spezzano di Fiorano Modena - Italy  
Tel. +39.0536 921784

SALES AND TECHNICAL ASSISTANCE SERVICE