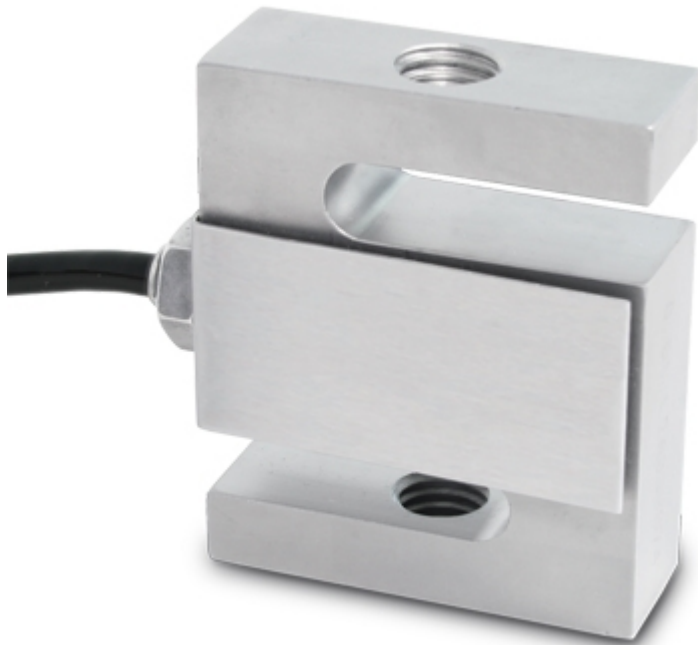


STG

"STG" CAPTEUR TRACTION EN ACIER INOX



Capteur à traction en inox de 350 Ohm et 3 mV, pour le pesage par tirants des trémies, cuves, balances avec leviers etc... Homologués CE-M.

PORTEE (kg) : 100, 500, 1000.

OIML R60. Classe de précision **C3**.

Acier **INOX 17-4 PH**. Indice de protection **IP67**.

La solution idéale pour
les applications industrielles
évoluées

CARACTERISTIQUES PRINCIPALES

- CLASSE DE PRECISION C3
- CORPS EN ACIER INOX 17-4 PH
- DEGRE DE PROTECTION IP67
- PORTEE MAX DE 100 kg A 1000 kg
- CABLE DE CONNEXION BLINDE DE 6 M
- CERTIFICAT D'ESSAI DISPONIBLE SUR DEMANDE

CARACTERISTIQUES TECHNIQUES

- Echelon minimal de vérification E.v. :
Vmin = Emax / 10.000 (pour version STG500 et STG1000)
Vmin = Emax / 7.000 (pour version STG100)
- Nombre maximal de l'E.v. : n = 3.000.
- Erreur combinée 0,02% de la capacité nominale.
- Répétabilité: 0,01 % de la capacité nominale.
- Sensibilité nominale 3 mV/V +/- 0,08%.
- Erreur relative de linéarité 0,017% / °C.
- Erreur relative d'hystérésis 0,014% / °C.
- Compensation de température de -10°C à +40°C.
- Température d'utilisation de 35°C à +65°C.
- Fluage sur 30 min 0,02% de la capacité nominale.
- Tension d'alimentation maximale 18 Vdc.
- Résistance d'entrée 430 ± 60 Ohm.
- Résistance de sortie 352 ± 3.5 Ohm.
- Plage du zéro initial +/-1% de la capacité nominale.
- Résistance d'isolement > 5000 MOhm.
- Charge maximale admissible 150% de la capacité nominale.
- Charge de rupture 300% de la capacité nominale.
- Câble blindé 4 pôles, longueur 6 m, diamètre 5 mm.

- | Connexions capteur | |
|--------------------|-----------------|
| <i>Couleur</i> | <i>Fonction</i> |
| ROUGE | ALIMENTATION + |
| NOIR | ALIMENTATION - |
| VERT | SIGNAL + |
| BLANC | SIGNAL - |
| METAL | BLINDAGE |

Version ATEX

- Le certificat CCATEX rend le capteur approprié pour une utilisation dans les zones dangereuses, aux normes :
ATEX II 1G Ex ia IIC T6 (Ta -20 ÷ +40°C) TX (Ta -20 ÷ +65°C) Ga
ATEX II 1D Ex ta IIIC TX°C (Ta -20 ÷ +40°C) TX°C (Ta -20 ÷ +65°C) IP65.
Le certificat comprend la notice et la déclaration CE de conformité ATEX (disponible en EN, DE, FR et IT).
- **IMPORTANT** : Le certificat se réfère à un seul capteur. Pour les systèmes avec plusieurs capteurs, il est nécessaire de commander un certificat pour chaque capteur.

DETAIL 1



VERSIONS

Versions disponibles

Codice	Max (kg)
STG100 	100
STG500 	500
STG1000 	1000



www.diniargeo.com

“YOUR WORLDWIDE PARTNER FOR WEIGHING”

DINI ARGEO
FRANCE sarl
France

DINI ARGEO
GMBH
Germany

DINI ARGEO
UK Ltd
United Kingdom

DINI ARGEO WEIGHING
INSTRUMENTS Ltd
China

DINI ARGEO
OCEANIA
Australia



COMPANY HEADQUARTERS

Via Della Fisica, 20
41042 Spezzano di Fiorano Modena - Italy
Tel. +39.0536 843418

SERVICE ASSISTANCE

Via Dell'Elettronica, 15
41042 Spezzano di Fiorano Modena - Italy
Tel. +39.0536 921784

SALES AND TECHNICAL ASSISTANCE SERVICE