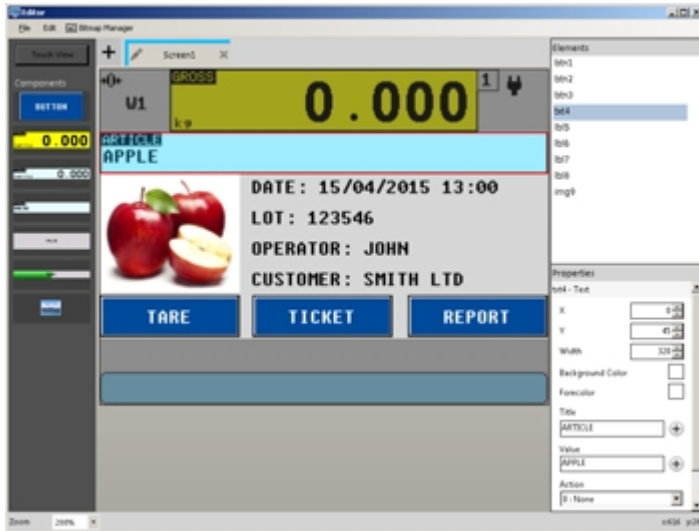


DiniDisplayTool

DINI DISPLAY TOOL: Programma per la personalizzazione rapida del display



DINI DISPLAY TOOL permette di personalizzare rapidamente l'interfaccia degli indicatori con touch screen della gamma 3590ET e 3590EGT.

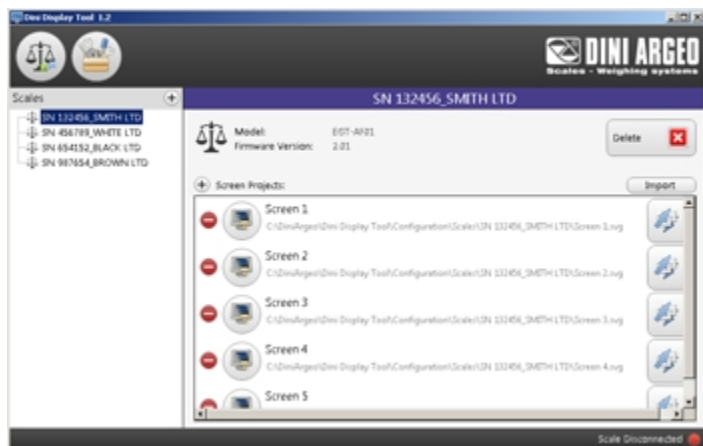
CARATTERISTICHE

- Interfaccia semplice ed intuitiva
- Database personalizzazioni eseguite
- Import/Export personalizzazioni
- Gestione immagini e possibilità di abbinarle ad articoli, clienti, PLU, etc.
- Gestione loghi
- Inserimento libero di oggetti come:
 - pulsanti
 - aree touch
 - immagini
 - bargraph
 - campi testuali e numerici
- Abbinamento delle funzioni da eseguire agli oggetti

REQUISITI MINIMI del PC

- Pentium IV o equivalente - 256 Mb Ram
- 200 MB di spazio libero su disco
- Sistema operativo Windows 10
- Internet Explorer 6.0 SP1 o superiore
- Framework 2.0
- Monitor con risoluzione minima 800x600, 256 colori

PARTICOLARE 1



Esempio di database di personalizzazioni



“YOUR WORLDWIDE PARTNER FOR WEIGHING,”

DINI ARGEO
FRANCE sarl
France

DINI ARGEO
GMBH
Germany

DINI ARGEO
UK Ltd
United Kingdom

DINI ARGEO WEIGHING
INSTRUMENTS Ltd
China

DINI ARGEO
OCEANIA
Australia



COMPANY HEADQUARTERS

Via Della Fisica, 20
41042 Spezzano di Fiorano Modena - Italy
Tel. +39.0536 843418

SERVICE ASSISTANCE

Via Dell'Elettronica, 15
41042 Spezzano di Fiorano Modena - Italy
Tel. +39.0536 921784

SALES AND TECHNICAL ASSISTANCE SERVICE