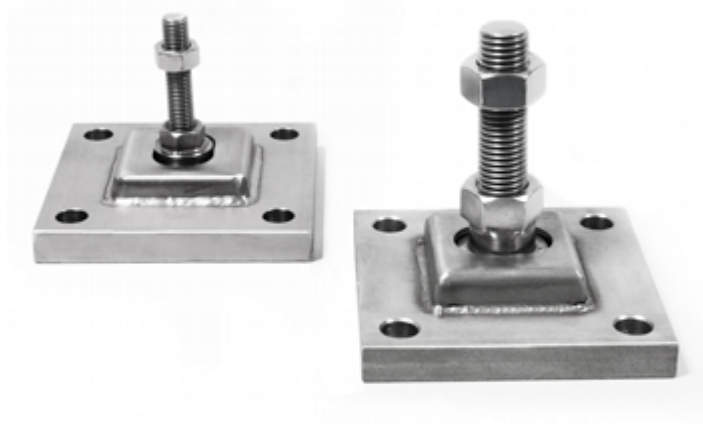


KSBH

"KSBH" PIASTRE SNODATE PER FISSAGGIO DELLE CELLE DI CARICO
SHEAR BEAM



Piastre snodate per celle di carico shear beam mod. SBK o SBX, per fissaggio a pavimento o a strutture rigide. Utili per creare sistemi di pesatura a più punti d'appoggio.

CARATTERISTICHE TECNICHE KSB2H

- Applicabile a celle di carico serie SBxx, fino a 2000kg.
- Filettatura M12, lunghezza filetto 52mm.
- Struttura in acciaio INOX (AISI 304)
- Dimensioni piastra di fissaggio: 120x120mm (lxw)
- Diametro fori di fissaggio: $\varnothing = 14\text{mm}$
- Da abbinare a boccola BLKM12I.

CARATTERISTICHE TECNICHE KSB5H

- Applicabile a celle di carico serie SBxx, da 3000 a 5000kg
- Filettatura M20, lunghezza filetto 65mm
- Struttura in acciaio INOX (AISI 304)
- Dimensioni piastra di fissaggio: 120x120mm (lxw)
- Diametro fori di fissaggio: $\varnothing = 14\text{mm}$
- Da abbinare a boccola BLKM20I.



“YOUR WORLDWIDE PARTNER FOR WEIGHING”

DINI ARGEO
FRANCE sarl
France

DINI ARGEO
GMBH
Germany

DINI ARGEO
UK Ltd
United Kingdom

DINI ARGEO WEIGHING
INSTRUMENTS Ltd
China

DINI ARGEO
OCEANIA
Australia



COMPANY HEADQUARTERS

Via Della Fisica, 20
41042 Spezzano di Fiorano Modena - Italy
Tel. +39.0536 843418

SERVICE ASSISTANCE

Via Dell'Elettronica, 15
41042 Spezzano di Fiorano Modena - Italy
Tel. +39.0536 921784

SALES AND TECHNICAL ASSISTANCE SERVICE